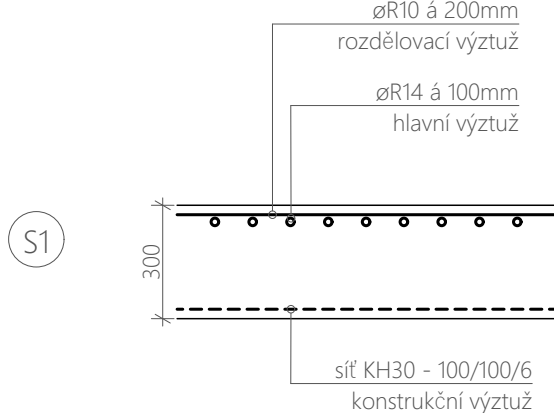
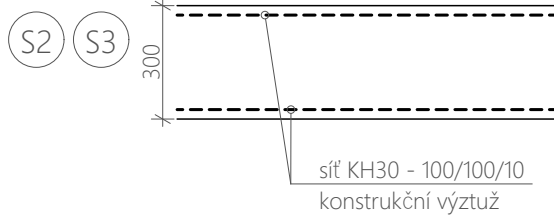


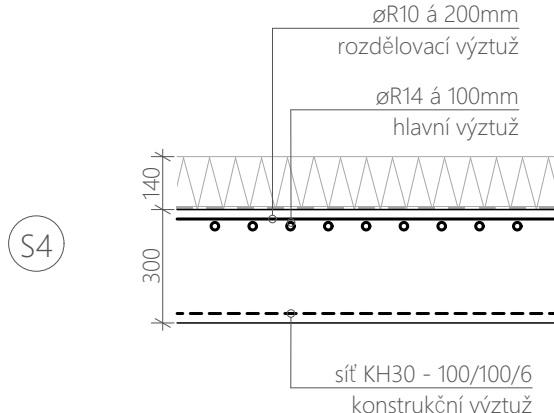
VÝTUŽ OPĚRNÉ STĚNY (vodorovný řez) výtuž zatažená do základových pásů



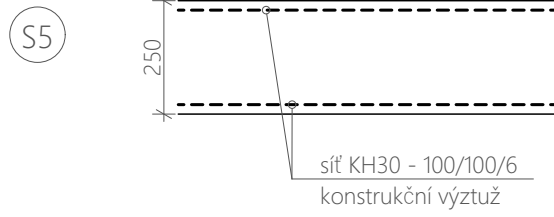
VÝTUŽ OPĚRNÉ STĚNY (vodorovný řez) výtuž zatažená do základových pásů



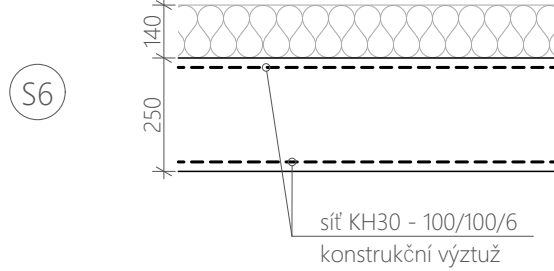
VÝTUŽ OBVODOVÉ STĚNY (vodorovný řez) výtuž zatažená do základových pásů



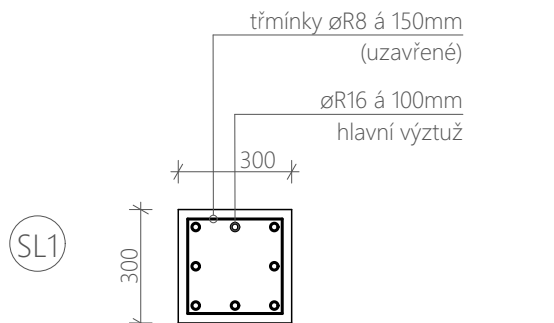
VÝTUŽ VNITŘNÍ STĚNY (vodorovný řez) výtuž zatažená do základových pásů



VÝTUŽ OBVODOVÉ STĚNY (vodorovný řez) výtuž zatažená do základových pásů



VÝTUŽ SLOUPU (vodorovný řez) výtuž zatažená do základových pásů



MATERIÁLOVÉ CHARAKTERISTIKY:

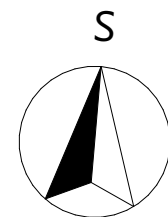
BETON:
nosné konstrukce monolitické C20/25- χ C1- χ C10,2- D_{max} 22-S3
viditelné části v pohledové kvalitě třídy PB2
pohledové hrany zkosené 1,5cm

OCEL:
10 S05(R), B500B, B500A (KAR)
STUPEŇ VÝTUŽNĚNÍ:
základové pásy: 40kg/m³ - vytažení výtuže do stěn
základová deska: 80kg/m³
stropní deska: 120kg/m³
průvlaky, atika: 140kg/m³
stěna nosná: 110kg/m³

KRYTÍ:
ZÁKLADOVÉ DESKY: 25mm
STĚNY: 25mm (VNĚJŠÍ VODOROVNÁ VÝTUŽ)
STROPNÍ DESKY: 25mm

PŘESAŘ: MIN. 70-NÁSOBEK PRŮMĚRU STYKOVANÉ VÝTUŽE

Poznámka:
rozkreslení výtuže je znázorněno schematicky
výtužení nosných prvků - viz statický výpočet
realizační dokumentaci polohy výtuže předloží zhotovitel



SOUŘADNICOVÝ SYSTÉM: JTSK
VÝŠKOVÝ SYSTÉM: B.p.v.
 $\pm 0,000 = 604,600$ m.n.m.

STAVEBNÍK:		Královéhradecký kraj		10,000 = 604,000 Kč (milion)	
Královéhradecký kraj		Královéhradecký kraj			
Provázání nájemní 345, 500 03 Hradec Králové IČO: 708 89 546					
GENERÁLNÍ PROJEKTANT:					
HLAVNÍ INŽENÝR PROJEKTU:	ING. PETR CHOBOŤSKÝ	ČKAIT 0601616	CE-ING s.r.o.		
HP JUNIOR:			Polka 375, Blatná, 547 01 Náchod IČO: 2842 75 631		
PROJEKTANT:	KRISTÍNA MOHELNIKOVÁ				
SUBODAVATEL STAVEBNÍ ČÁST					
ZODP. PROJEKTANT:	ING. PETR CHOBOŤSKÝ	ČKAIT 0601616	PRISPO s.r.o.		
VYPRACOVAL:			Polka 375, Blatná, 547 01 Náchod IČO: 199 97 220		
VYPRACOVALA:	KRISTÍNA MOHELNIKOVÁ				

ČÁST DOKUMENTACE	
D.1.2 Stavebně konstrukční řešení	

Úprava projektové dokumentace pevnost Dobrošov - kiosek	FORMÁT	841x594
	DATUM	02/2026
	STUPEŇ	DPS
	ZAKÁZKOVÉ ČÍSLO	09 - 25
p.č. 198/12, 198/15, k. Dobrošov	MĚŘÍTKO:	ČÍSLO VÝKRESU:
Půdorys monolitických stěn	1:50, 1:20	D.1.2.4